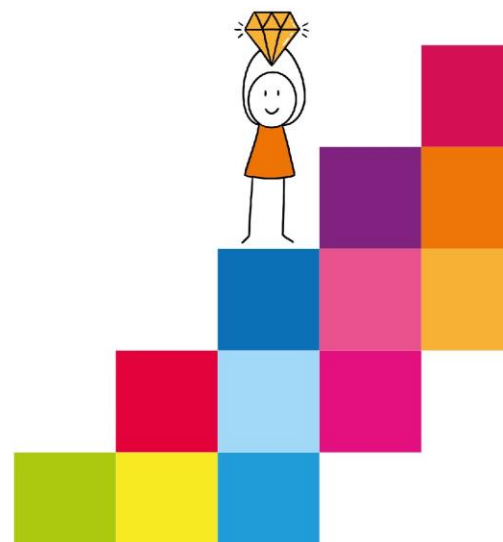


SWV | Fultura

Uitvraag prestatie indicatoren



Versie: 4.0, dit document omschrijft de werkwijze. Per jaar wordt er een nieuw invulformulier verstuurd naar de scholen, waarin de jaartallen zijn aangepast.

Status: voorleggen Scholenoverleg

Opgesteld: SWV Fultura

Met z'n allen verantwoordelijk voor kwaliteitszorg

Samen zijn we verantwoordelijk voor de kwaliteit van ons onderwijs. Om met elkaar te kunnen discussiëren over deze kwaliteit, is het van belang dat we data verzamelen. Hoewel dit nog niet gebruikelijk is binnen ons samenwerkingsverband, wordt door het Scholenoverleg wel het belang hiervan ingezien.

We streven ernaar om een kwaliteitsmonitor op te zetten binnen ons samenwerkingsverband. Volgens de handreiking kwaliteitszorg in passend onderwijs is het mogelijk om kwaliteit goed te monitoren aan de hand van cijfers zoals percentages, streefcijfers, kengetallen of benchmarks. Cijfers kunnen complexe vraagstukken verduidelijken en ons inzicht geven in waar verbeteringen mogelijk zijn. Belangrijk hierbij is dat we duidelijke cijfers hanteren waarover geen misverstand kan ontstaan over de berekening en betekenis ervan.

In het 'Dashboard passend onderwijs' en 'Samenwerkingsverbanden op de kaart' worden online omgevingen gemaakt, waarin informatie wordt gegeven over passend onderwijs in samenwerkingsverbanden¹

Link met ondersteuningsplan 2023 – 2027

Binnen ons ondersteuningsplan hanteren wij een kwaliteitskalender die eens in de vier jaar wordt opgesteld. Hierin staat kwaliteitszorg centraal en wordt regelmatig teruggekomen op dit thema. Binnen het thema 'Dekkend netwerk aan voorzieningen' hebben we samen het volgende afgesproken:

Onderwerp: Het monitoren van informatie op verschillende onderdelen rondom onderwijsondersteuning.

Gewenst resultaat: Het verkrijgen van inzicht in relevante ken- en stuurgetallen, ontwikkelingen en trends, mede in relatie tot het Dashboard passend onderwijs (zoals Vensters, Indigo, POS, en Schoolmonitor).

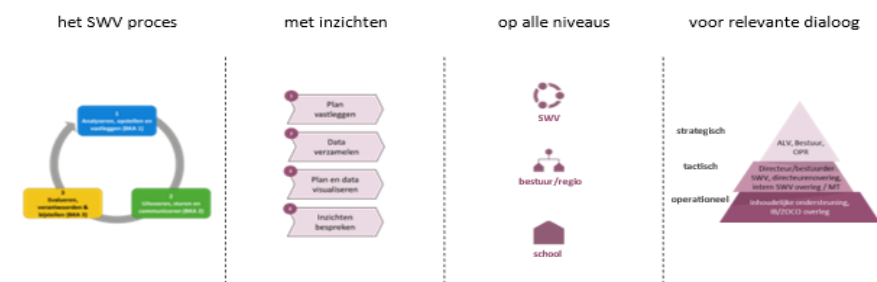
Wanneer/deadline: Sommige cijfers worden jaarlijks opgevraagd, terwijl andere cijfers per kwartaal worden verzameld (in januari, mei, augustus en oktober).

Besluitvormingstraject: De verkregen gegevens worden gebruikt voor het jaarverslag, rapportages van het SWV en voor de gesprekken tussen het SWV en de schoollocaties.

Op deze manier kunnen we ons ondersteuningsplan effectief monitoren en bijsturen waar nodig om de kwaliteit van ons onderwijs te waarborgen.

Kwaliteitssysteem

We volgen het SWV-proces in vier stappen en stemmen deze af op de BKA's (Besturing, Kwaliteit en Ambitie), zoals geformuleerd door de Inspectie van Onderwijs. De volgende vier stappen worden door ons gehanteerd:



¹ Handreiking Kwaliteitszorg in Samenwerkingsverbanden, Steunpunt Passend onderwijs, april 2020



De volgende cijfers gaan we verzamelen

A. Basisgegevens

a. Leerlingenaantallen	20/21	21/22	22/23	23/24
Praktijkonderwijs				
VMBO klas 1 en 2 / HAVO en VWO klas 1, 2 en 3				
VMBO BB/KB klas 3 en 4				
VMBO GL/TL klas 3 en 4				
HAVO 4 en 5 / VWO 4, 5 en 6				
Leerlingen in VAVO traject				
Nieuwkomers in ISK - okt				
Totaal aantal leerlingen				

B. Geïndiceerde leerlingen

b. Geïndiceerde leerlingen	22/23
Leerlingen met PrO indicatie in regulier onderwijs	
Leerlingen met LWOO	
Leerlingen met OPP	
Leerlingen met cluster 1 indicatie	
Leerlingen met cluster 2 indicatie	
Totaal aantal geïndiceerde leerlingen	

Het totaal aantal geïndiceerde leerlingen in het regulier onderwijs wordt bij elkaar opgeteld. Om te achterhalen wat het deelnemerspercentage is van geïndiceerde leerlingen binnen het regulier onderwijs wordt de volgende formule gehanteerd:

$$\text{Totaal aantal geïndiceerde leerlingen (b) / totaal aantal leerlingen (a) x 100\% = \text{deelnemerspercentage}$$

C. Aantal leerlingen met ondersteuning vanuit jeugdhulpverlening

c. Aantal leerlingen met ondersteuning vanuit Jeugdhulpverlening	22/23
Absoluut aantal - school	

Om te achterhalen wat het deelnemerspercentage is van het aantal leerlingen die binnen het regulier onderwijs ondersteund worden door jeugdhulpverlening wordt de volgende formule gehanteerd:

$$\text{Totaal aantal leerlingen met ondersteuning vanuit jeugdhulp (c) / totaal aantal leerlingen (a) x 100\% = \text{deelnemerspercentage}$$

Aanleveren gegevens A, B en C

De bovenstaande basisgegevens, geïndiceerde leerlingen en leerlingen die ondersteuning krijgen vanuit jeugdhulpverlening, moeten jaarlijks vóór 1 november worden aangeleverd bij het samenwerkingsverband. Deze gegevens zijn onder andere nodig voor het opstellen van het jaarverslag.



D. Tussentijdse verwijzingen en doorstroom naar

d. Tussentijdse verwijzingen en doorstroom naar (van jullie school naar)	22/23	22/23	22/23	22/23
	oktober	januari	april	juli
Andere vo school exclusief verhuizingen				
vso cluster 1 - school				
vso cluster 2 - school				
vso cluster 3 - school				
vso cluster 4 - school				
vmbo naar pro				
OPDC - school *				
OZK - school *				
Maatwerkvoorziening cluster 3				
Zonder diploma naar MBO - school				
Uitstroom naar dagbesteding - school				
Uitstroom naar arbeid - school				
totaal				

* OPDC en OZK analyseren eigen instroom – doorstroom - uitstroom

Hiermee bedoelen we leerlingen die op jullie school staan ingeschreven en gedurende het huidige schooljaar verwezen worden naar een van onderstaande opties.

E. Tussentijdse instroom vanuit

e. Tussentijdse instroom vanuit (van naar jullie school)	22/23	22/23	22/23	22/23
	oktober	januari	april	juli
pro naar vmbo				
vmbo naar pro				
pro naar pro				
ISK naar pro				
vso cluster 1 - school				
vso cluster 2 - school				
vso cluster 3 - school				
vso cluster 4 - school				
OPDC terugplaatsing eigen leerlingen*				
via OPDC leerlingen vanuit andere scholen*				
OZK terugplaatsing eigen leerlingen*				
via OZK leerlingen vanuit andere scholen*				
Totaal				

* OPDC en OZK analyseren eigen instroom – doorstroom - uitstroom

Met tussentijdse instroom bedoelen we leerlingen die gedurende het schooljaar instromen in het reguliere voortgezet onderwijs vanuit een van de onderstaande opties.

F. Meldingen bij

f. Melding gedaan bij	22/23	22/23	22/23	22/23
	oktober	januari	april	juli
Intern ondersteuningsteam- school				
Aanmelding bij intern ondersteuningsvoorziening (Kansklas, Villa of Passpunt)				
Aantal leerlingen ingebracht bij Onderwijs Zorg Overleg Fultura				
ECT (Expertise en Consultatie Team)				
DUO verzuimloket - school				

Het is belangrijk om bij te houden hoeveel interne meldingen er gedaan worden bij SWV Fultura en het expertise team van Fultura. Daarnaast is het van belang om te weten hoeveel leerlingen er in een extra voorziening van de school geplaatst zijn. Elke school heeft een eigen voorziening, zoals bijvoorbeeld het Passpunt of de Villa. Verder is het relevant om te registreren hoeveel DUO-meldingen er zijn gedaan bij het verzuimloket.



G. Overige

g. Overig	22/23
Voortijdige schoolverlaters voorgaand schooljaar (t-1)	
Time outs (schorsing zonder inspectie melding) - school	
Schorsing (met inspectie melding) - school	
Verwijdering (met inspectie melding) - school	
Aantal officiële klachten van ouders	
Contacten met GGD	
Inzet van gebiedsteammedewerker (schoolmaatschappelijk werk)	
Inzet Steunpunt Noord	

In dit gedeelte worden aanvullende gegevens gevraagd waarmee scholen te maken kunnen krijgen. Bij voortijdige schoolverlaters gaat het over de aantal leerlingen die de school verlaten zonder vervolg inschrijving. Dit kan ook gaan over leerlingen die een time-out krijgen, geschorst worden of zelfs verwijderd worden. Daarnaast gaat het hier ook om informatie over aantal leerlingen die contact hebben gehad met de GGD, de gebiedsteammedewerker en/of het Steunpunt Noord.

Aanleveren gegevens D, E, F, G

De gegevens die gevraagd worden bij D, E en F, zijn belangrijke indicatoren die uitval en verwijzing kunnen signaleren. Daarom willen we deze per kwartaal ontvangen. Het schooljaar is opgedeeld in vier kwarten, waarna we de gegevens op de volgende momenten willen ontvangen:

maanden	kwartaal in schema	aanleveren voor:
augustus, september, oktober	oktober	15 november
november, december, januari	januari	15 februari
februari, maart, april	april	15 mei
mei, juni, juli	juli	15 augustus

De gegevens die gevraagd worden bij G worden één keer per schooljaar opgevraagd. Deze moeten voor 1 november van ieder schooljaar aangeleverd worden.

Invulformulier

Per schooljaar wordt er een invulformulier naar ondersteuningscoördinator en directie verstuurd per mail. Voorafgaand aan iedere kwartaalperiode zal er een herinneringsformulier gemaild worden. Op het formulier zal er aangegeven worden welke data op dat moment gevraagd worden.

Wat gebeurt er vervolgens met deze data?

De benodigde gegevens dienen voor een vastgestelde datum te worden aangeleverd door de scholen. Het SWV zal de gegevens verzamelen en samenvoegen, om zo een duidelijk overzicht te kunnen creëren. Vervolgens zal er een analyse worden gemaakt op de volgende punten:

- Trend in leerlingenaantallen
- Percentage geïndiceerde leerlingen per school
- Percentage leerlingen per school die ondersteuning krijgen van jeugdhulp
- Aantal verwijzingen van reguliere school naar andere scholen, instellingen of arrangementen
- Tussentijdse instroom van leerlingen van andere scholen, instellingen of arrangementen naar de reguliere school
- Aantal meldingen van ondersteuningsbehoeften van de reguliere school



Aantal thuiszitters, time-outs, schorsingen en verwijderingen per school Deze gegevens worden vervolgens in een overzichtelijk rapport gepresenteerd aan het scholenoverleg, de directies, de OCO's en andere belanghebbenden. Hierbij worden ook de rapportages van het OPDC en de verschillende arrangementen meegenomen.

Reden van delen

- Verkrijgen van een totaal beeld van ondersteuning op scholen
- Door van elkaar te leren, good practices
- Dialoog met elkaar aan te gaan: wat gaat goed wat kan beter
- Analyseren of er voldoende dekkend aanbod is
- Herkennen van trends en ontwikkelingen
- Basis voor gesprek tussen scholen en samenwerkingsverband
- Data is nodig voor tussentijdse rapportages en jaarverslag van Fultura

Vragen

Voor vragen kun je terecht bij Atsje van der Meulen, via avandermeulen@fultura.nl of bij het algemeen email adres directie@fultura.nl.

Ieder ingevuld formulier met verstuurd worden naar directie@fultura.nl.



Invulformulier

Naam van de school:	
Naam ondersteuningscoördinator:	
Datum ingevuld:	

a. Leerlingenaantallen	20/21	21/22	22/23
Praktijkonderwijs			
VMBO klas 1 en 2 / HAVO en VWO klas 1, 2 en 3			
VMBO BB/KB klas 3 en 4			
VMBO GL/TL klas 3 en 4			
HAVO 4 en 5 / VWO 4, 5 en 6			
Leerlingen in VAVO traject			
Nieuwkomers in ISK - okt			
Totaal aantal leerlingen			

b. Geïndiceerde leerlingen	22/23
Leerlingen met ProO indicatie in regulier onderwijs	
Leerlingen met LWOO	
Leerlingen met OPP	
Leerlingen met cluster 1 indicatie	
Leerlingen met cluster 2 indicatie	
Totaal aantal geïndiceerde leerlingen	

c. Aantal leerlingen met ondersteuning vanuit Jeugdhulpverlening	22/23
Absoluut aantal - school	

g. Overig	22/23
Voortijdige schoolverlaters voorgaand schooljaar (t-1), zonder vervolgonderwijs	
Time outs (schorsing zonder inspectie melding) - school	
Schorsing (met inspectie melding) - school	
Verwijdering (met inspectie melding) - school	
Aantal officiële klachten van ouders	
Contacten met GGD (aantal leerlingen)	
Inzet van gebiedsteammedewerker (schoolmaatschappelijk werk) (aantal leerlingen)	
Inzet Steunpunt Noord (aantal leerlingen)	

A, B, C en G moeten voor 1 november van ieder schooljaar ingeleverd zijn.



d. Tussentijdse verwijzingen en doorstroom naar (van jullie school naar)	22/23	22/23	22/23	22/23
	oktober	januari	april	juli
Andere vo school exclusief verhuizingen				
vso cluster 1 - school				
vso cluster 2 - school				
vso cluster 3 - school				
vso cluster 4 - school				
vmbo naar pro				
OPDC - school *				
OZK - school *				
Maatwerkvoorziening cluster 3				
Zonder diploma naar MBO - school				
Uitstroom naar dagbesteding - school				
Uitstroom naar arbeid - school				
Totaal				

e. Tussentijdse instroom vanuit (van naar jullie school)	22/23	22/23	22/23	22/23
	oktober	januari	april	juli
pro naar vmbo				
vmbo naar pro				
pro naar pro				
ISK naar pro				
vso cluster 1 - school				
vso cluster 2 - school				
vso cluster 3 - school				
vso cluster 4 - school				
OPDC terugplaatsing eigen leerlingen*				
via OPDC leerlingen vanuit andere scholen*				
OZK terugplaatsing eigen leerlingen*				
via OZK leerlingen vanuit andere scholen*				
Totaal				

f. Melding gedaan bij	22/23	22/23	22/23	22/23
	oktober	januari	april	juli
Intern ondersteuningsteam- school				
Aanmelding bij intern ondersteuningsvoorziening (Kansklas, Villa of Passpunt)				
Aantal leerlingen ingebracht bij Onderwijs Zorg Overleg Fultura				
ECT (Expertise en Consultatie Team)				
DUO verzuimloket - school				

D, E en F moeten iedere volgende maand van het kwartaal voor de 15^e ingeleverd zijn.

